

PRINCIPALES MERCADOS

VENTAS

3.485€

MILLÓN

RBE AJUSTADO

927€

MILLÓN

PLANTILLA

4.948

ESTADOS UNIDOS



VENTAS

2.228€

MILLÓN

RBE AJUSTADO

255€

MILLÓN

PLANTILLA

6.988

POLONIA



VENTAS

1.891€

MILLÓN

RBE AJUSTADO

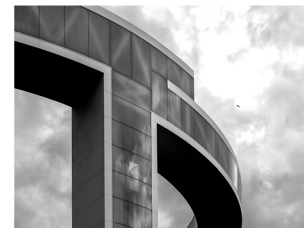
214€

MILLÓN

PLANTILLA

6.297

ESPAÑA



VENTAS

804€

MILLÓN

RBE AJUSTADO

-€16

MILLÓN

PLANTILLA

1.148



REINO UNIDO

VENTAS

371€

MILLÓN

RBE AJUSTADO

23€

MILLÓN

PLANTILLA

1.262



CANADÁ

VENTAS

279€

MILLÓN

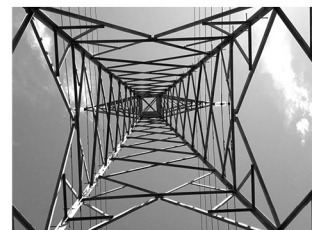
RBE AJUSTADO

32€

MILLÓN

PLANTILLA

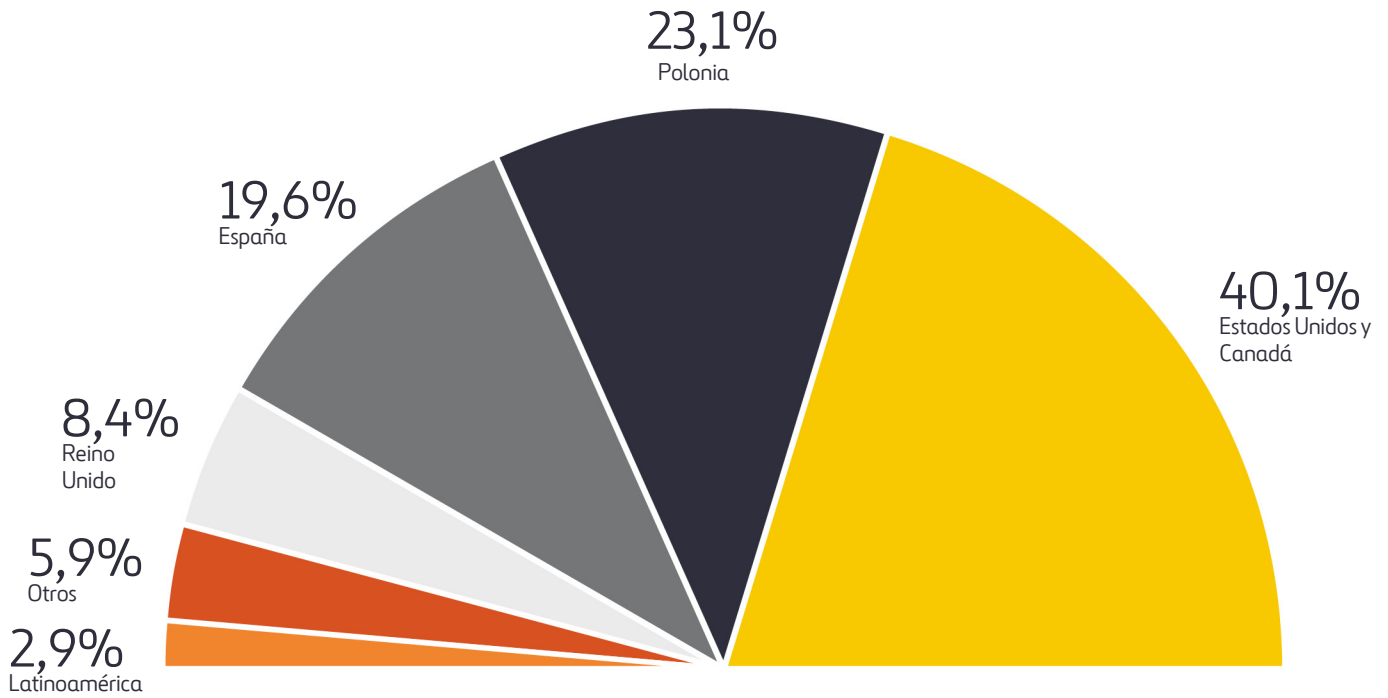
912



LATINOAMÉRICA

PRINCIPALES MERCADOS

INGRESOS POR ZONAS GEOGRÁFICAS



VALORACIÓN ANALISTAS*

ESTADOS UNIDOS Y CANADÁ	POLONIA	ESPAÑA
86%	4%	3%
INDIA	RESTO DEL MUNDO	
3%	4%	

*Valoración de consenso de los analistas a diciembre de 2025. Se refiere a analistas de mercado que cubren Ferrovial y que comparten su valoración. El consenso se refiere a la media de las valoraciones por país.